



## НАЗНАЧЕНИЕ

Применяется для освещения фасадов, малых архитектурных форм, колон, растений. Отдельно комплектуется линзами 9°/15°/20°/45°/60°, основанием, колышком для монтажа в грунт, антислепящей сеткой и экраном.

## КОМПЛЕКТ ПОСТАВКИ

светильник, шестигранник, паспорт светильника.

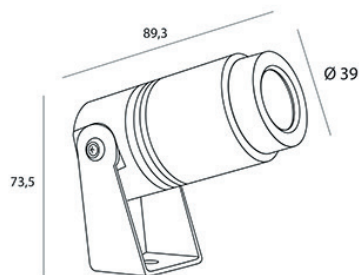
## ТЕХНИЧЕСКИЕ ХАРАКТЕРИСТИКИ

Артикул	4574.02.220
Номинальное напряжение	220-240В 50Гц
Источник света LED	Nichia
Мощность	3W
Световой поток	258 Lum
КПД не менее%	0,95
Цветовая температура	3000K
Цветопередача CRI	80Ra
Угол освещения	9°/15°/20°/60°
Степень защиты	IP66
Степень защиты от механических воздействий	IK05
Диапазон рабочих температур окружающей среды	-30... +40 °C
Длина провода	2000 mm
Цвет корпуса	RAL7024
Гарантия	3 года

## ОСОБЕННОСТИ

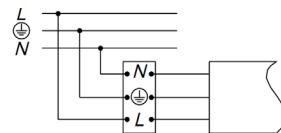
- Широкий выбор аксессуаров позволяет использовать светильник для подсветки растений, архитектурной подсветки зданий и сооружений.
- Поворотная конструкция позволяет регулировать направление светильника.
- Высокая степень защиты IP66.
- В комплекте с waterstoper IP68 для защиты проникновения влаги.

## ГАБАРИТНЫЕ РАЗМЕРЫ



## УСТАНОВКА И ПОДКЛЮЧЕНИЕ

1. Достаньте светильник из упаковки, убедитесь в целостности и комплектности.
2. Отсоедините основание светильника и прикрутите к поверхности или колышку.
3. Подключите провода питания клеммой коробки светильника к обесточенной сети AC 230 В. Соблюдайте порядок подключения и маркировку проводов: желто-зеленый — PE, «защитное заземление»; коричневый — L, «фаза»; синий — N, «ноль».



4. Смонтируйте светильник, отрегулируйте угол наклона светильника и затяните болты.

## АКСЕССУАРЫ

Наименование	Описание	Артикул
Hoods S	Антислепящий экран для Paco S Цвет: Антрацит (RAL 7024)	1232.02
Lens 9° for Paco S	Линза для Paco S 9°	L4574-9°
Lens 15° for Paco S	Линза для Paco S 15°	L4574-15°
Lens 20° for Paco S	Линза для Paco S 20°	L4574-20°
Honeycomb filter	Антибликовая сетка	H4574
Base S	Основание для монтажа Paco S на поверхность Цвет: Антрацит (RAL 7024)	2270.02
Spike SM	Колышек для монтажа грунт для Paco S	2360.00
Tree pole strap for Paco	Ремень для крепления светильников серии Paco на дерево	1038.00

## БЕЗОПАСНОСТЬ

Все действия со светильниками производятся только при выключенной электрической сети. Не допускается эксплуатация светильников с поврежденной изоляцией проводов. Монтаж и подключение светильников, должны осуществляться только квалифицированными специалистами имеющих опыт подобной работы и допуск к проведению электротехнических работ. Запрещается подключать светильники к сети с параметрами, отличающимися от указанных в технических параметрах. Запрещается эксплуатация светильника без защитного заземления. Запрещается самостоятельно производить разборку, ремонт или модификацию светильника. В случае возникновения неисправности необходимо сразу отключить светильник от питающей сети и обратиться на завод-изготовитель или в специализированную службу по ремонту и обслуживанию светильников.

## ГАРАНТИЙНЫЕ ОБЯЗАТЕЛЬСТВА

Проверка внешнего вида и качества товара производится Покупателем при получении товара. Претензии по скрытым дефектам производятся в течение 10 рабочих дней после получения товара Покупателем. Гарантия на светильники – 36 месяцев с даты получения товара. Срок службы – 10 лет. Компания LS-Lighting обязуется отремонтировать или заменить светильник, вышедший из строя не по вине покупателя в условиях нормальной эксплуатации, в течение гарантийного срока. Гарантия распространяется при условии, что сборка, монтаж и эксплуатация светильников производится специально обученным