
www.trustsmarhome.com

BEDIENUNGSANLEITUNG



Artikelnummer 78082 Version 1.0
Besuchen Sie www.trustsmarthome.com
für die neuesten Anweisungen

EINBAU-MULTI-DIMMER

ACM-100 EINBAU-MULTI-DIMMER

Lesen Sie diese einfachen Hinweise, um Fehler beim Gebrauch zu verhindern und Gefahrensituationen vorzubeugen. Bei fehlerhafter Installation erlischt die Garantie für dieses Produkt.

BESCHREIBUNG

Mit diesem unsichtbar montierbaren drahtlosen Dimmer können Sie das Licht dimmen. Der Empfänger kann sauber in eine vorhandene Unterputz-Anschlussdose (Wand/Decke) oder spritzwassergeschützte Unterputz-Anschlussdose (OWH-001) eingebaut und mit jedem Trust SmartHome-Sender (maximal sechs Sender pro Dimmer) gesteuert werden.

KOMPATIBILITÄT

Dieser Empfänger ist mit allen Trust SmartHome-Sendern kompatibel.

FUNKTIONALITÄT


Ein/Aus + Dimmfunktion in Kombination mit einem Trust SmartHome-Sender. Die angeschlossene Lampe muss zum Dimmen geeignet sein.

TECHNISCHE DATEN

- Stromversorgung 220-240 VAC 50 Hz
- Maximale Last 24 Watt (dimmbare LED- und Energiesparlampen) bzw. 200 Watt (Glüh- und (Öko-)Halogenlampen)
- Funkfrequenz 433,92 MHz
- Empfangsreichweite Bis 30 m in Gebäuden, bis 70 m im Freien (bei optimalen Bedingungen)
- Speicherplätze 6
- Standby-Stromverbrauch < 1 Watt

EMPFOHLENE LAMPEN (für ausführliche Informationen siehe www.trustsmarthome.com)

- Glühlampen
- Öko-Halogenlampen
- 230-V-Halogenlampen
- 12-V-Halogenlampen mit elektronischem Transformator
- 12-V-Halogenlampen mit Ringkerntransformator
- Dimmbare Energiesparlampen
- Dimmbare LED-Lampen

 Nicht mehr als einen Transformator für jeden Empfänger anschließen

FUNKSIGNAL

- Das 433,92-MHz-Funksignal dringt durch Wände, Fenster und Türen.
- Reichweite in Gebäuden: bis 30 m. Reichweite im Freien: bis 70 m. (bei optimalen Bedingungen)
- Die Reichweite hängt von den örtlichen Gegebenheiten ab, etwa vom Vorhandensein von Metallen und anderen Störquellen. So verringern beispielsweise die Metallteilchen in Isolierglasfenstern die Reichweite von drahtlosen Trust SmartHome-Sendern.
- Der Einsatz dieses Geräts außerhalb der EU kann Einschränkungen unterliegen. Bei Einsatz dieses Geräts außerhalb der EU muss geprüft werden, ob das Gerät die Bestimmungen am Einsatzort erfüllt.

INSTALLATION

Die Kabelfarben können in der Praxis abweichen. Im Zweifelsfall einen fachkundigen Installateur hinzuziehen. Der Empfänger funktioniert nur, wenn er kontinuierlich mit 230 V Netzspannung versorgt wird. Bei Einbau in eine Unterputz-Anschlussdose kontrollieren, ob ein (blauer) Neutralleiter vorhanden ist.

MAXIMALE LAST

Um Fehlern, Kurzschlüssen oder Bränden vorzubeugen, keinen elektrischen Verbraucher anschließen, der mehr als die maximale Last verbraucht:

VORSICHT HOCHSPANNUNG!

Bei Installation eines Empfängers sehr sorgfältig arbeiten. Am Empfänger kann auch dann Netzspannung anliegen, wenn er ausgeschaltet ist.

LEBENSERHALTENDE SYSTEME

In keinem Fall dürfen Trust SmartHome-Produkte für lebenserhaltende Systeme oder andere Aufgaben, in denen Fehlfunktionen oder Störungen zu lebensgefährlichen Situationen führen können, verwendet werden.

STÖRUNGEN

Alle mit Funk arbeitenden Produkte können durch elektromagnetische Strahlung gestört werden. Empfänger mindestens 50 cm entfernt von einander anbringen, damit sie sich nicht gegenseitig stören.

REPARATUREN

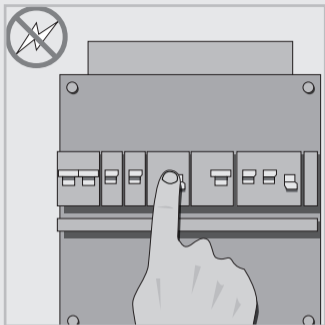
Nicht versuchen, dieses Produkt zu reparieren oder zu modifizieren. Falls Sie Zweifel an der korrekten Funktion haben, bringen Sie das Produkt bitte dorthin zurück, wo Sie es gekauft haben.

WASSER UND FEUCHTIGKEIT

Dieses Produkt ist nicht wasserdicht. Zum Einsatz im Freien eine wasserdichte Anschlussdose verwenden. Dieses Produkt darf nur mit einem trockenen Tuch gereinigt werden.

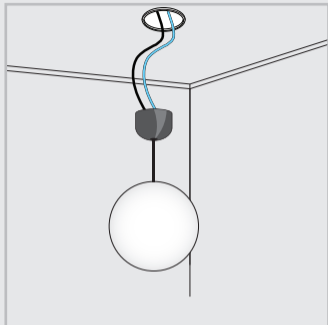
UMWELT/BETRIEB

Das Produkt nicht starker Wärme oder Kälte aussetzen. Extreme Temperaturen verkürzen die Lebensdauer der Elektronik und der Batterien. Das Produkt nicht fallen lassen. Erschütterungen können die interne Elektronik beschädigen.



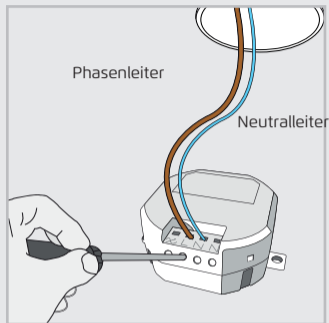
1. Die Netzspannung ausschalten (am Stromzähler)

- Für die Deckeninstallation mit [2] fortfahren.
- Für die Wandinstallation mit [5] fortfahren.



2. Installation im Decken Abschrauben der Deckenlampe

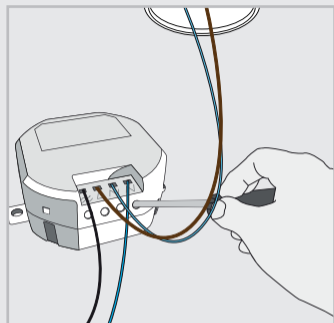
Die vorhandene Lampe von der Decke abbauen. Keinen elektrischen Verbraucher anschließen, der mehr als die maximale Last verbraucht: 50 Watt (dimmbare LED- und Energiesparlampen) bzw. 200 Watt (Glüh- und (Öko-)Halogenlampen).



3. Anschließen des Phasenkabels und des Neutralleiterkabels

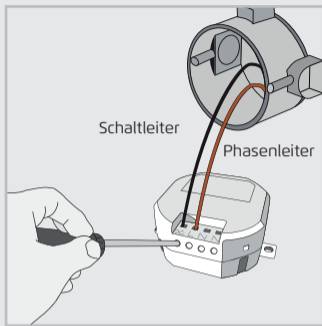
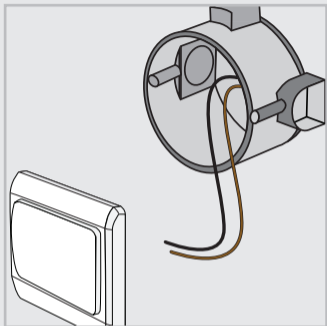
Das (schwarze) Phasenkabel an die Anschlussklemme [L] und das (blaue) Neutralleiterkabel an die Anschlussklemme [N] daneben anschließen.

Die Anschlussschrauben anziehen. Bei Zweifel über die Kabelfarben einen fachkundigen Installateur hinzuziehen.



4. Anschließen der Kabel von der Lampe

Die beiden Kabel von der Lampe an die beiden äußeren Anschlussklemmen [⚡] und [N] anschließen.

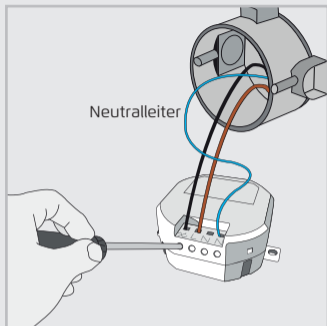


5. Installation in der Wand Abschrauben des vorhandenen Wandschalters

Der ACM-100 ist ein Ersatz für einen vorhandenen einfachen Wandschalter. Der Empfänger kann nicht verwendet werden, wenn der vorhandene Wandschalter Teil einer zweiadrigen Verkabelung ist. Keinen elektrischen Verbraucher anschließen, der mehr als die maximale Last verbraucht: 50 Watt (dimmbare LED- und Energiesparlampen) bzw. 200 Watt (Glüh- und (Öko-)Halogenlampen).

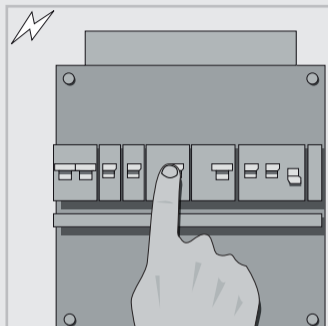
6. Das Phasenkabel an [L] und das Schaltkabel an [⚡] anschließen

(1) Das (braune) Phasenkabel an die Anschlussklemme [L] anschließen.
(2) Das (schwarze) Schaltkabel an die Anschlussklemme [⚡] anschließen.
Die Anschlussschrauben anziehen. Bei Zweifel über die Kabelfarben einen fachkundigen Installateur hinzuziehen.



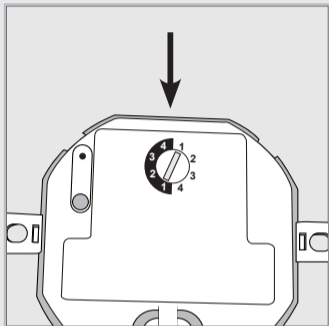
7. Anschließen eines Neutralleiterkabels an [N]

Ein (blaues) Neutralleiterkabel an die rechte [N] Anschlussklemme [IN] anschließen. Die Anschlusschrauben anziehen. In den meisten Fällen ist in einem einfachen Wandschalter kein Neutralleiter vorhanden. In diesem Fall muss ein Neutralleiter zum Schalter verlegt werden.



8. Einschalten der Spannung

Vor dem Fortsetzen der Installationsarbeiten die Spannung wieder einschalten. Blande Drähte nicht berühren. Die LED-Kontrollleuchte am Empfänger leuchtet kontinuierlich, wenn eine Spannung anliegt.

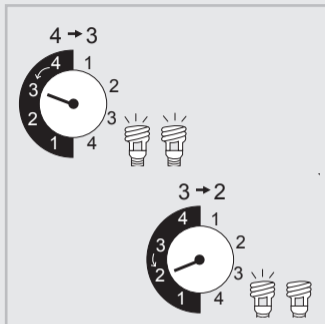


9. Einstellen des Dimmbereichs

Zum optimalen Dimmen der angeschlossenen Lampe müssen Sie zuerst den richtigen Dimmbereich einstellen. Der ACM-100 ist mit zwei Drehknöpfen mit Stellungen von 1 bis 4 ausgestattet.

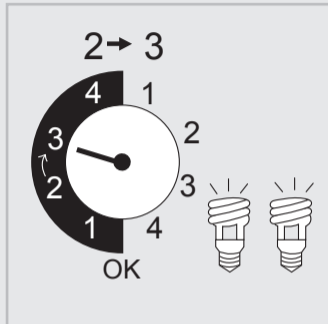
10. Wichtiger Hinweis

Zum korrekten Dimmen von dimmbaren Energiesparlampen schaltet dieser Dimmer immer zuerst auf volle Helligkeit (100 %). Sofort danach werden die Lampen auf die gewählte Dimmstufe geschaltet.



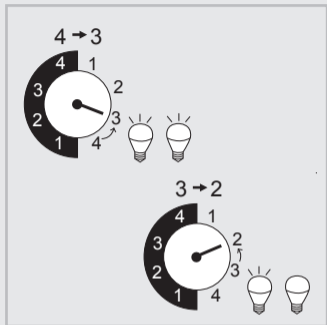
11. Einstellen des Dimmbereichs für Dimmbare ESL

Jetzt den Drehknopf langsam um jeweils einen Schritt zurückstellen. Das heißt: zuerst von 4 auf 3, dann von 3 auf 2 etc. Bei jeder Änderung der Drehknopfstellung leuchtet das Licht zuerst mit voller Stärke. Dann wird es automatisch auf den eingestellten Wert gedimmt.



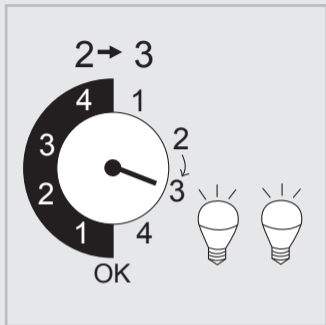
12. Einstellen des Dimmbereichs

Sobald Sie sehen, dass der Dimmwert nicht mehr akzeptabel ist (das Licht beginnt zu flackern oder es geht aus), stellen Sie den Drehknopf in die niedrigste Stellung mit einem korrekten Dimmwert. In diesem Beispiel ist das Stellung 3.



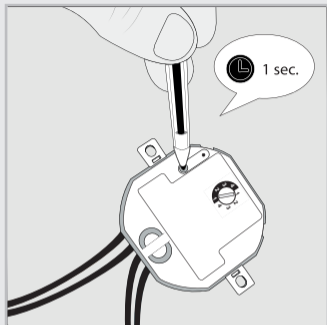
13. Einstellen des Dimmbereichs für andere Beleuchtung

Jetzt den Drehknopf langsam um jeweils einen Schritt zurückstellen. Das heißt: zuerst von 4 auf 3, dann von 3 auf 2 etc. Bei jeder Änderung der Drehknopfstellung wird das Licht automatisch auf den eingestellten Wert gedimmt.



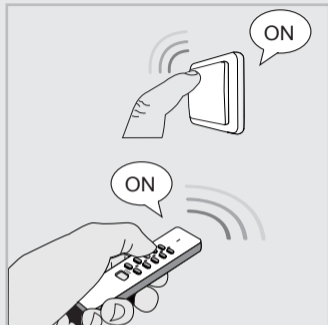
14. Einstellen des Dimmbereichs

Sobald Sie sehen, dass der Dimmwert nicht mehr akzeptabel ist (das Licht beginnt zu flackern oder es geht aus), stellen Sie den Drehknopf in die niedrigste Stellung mit einem korrekten Dimmwert. In diesem Beispiel ist das Stellung 3.



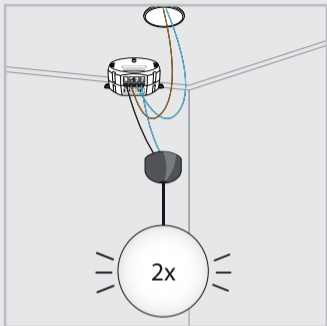
15. Lernmodus aktivieren

Halten Sie die Lerntaste des Empfängers eine Sekunde lang gedrückt. Der Lernmodus bleibt 15 Sekunden lang aktiviert. In dieser Zeit blinkt die LED-Anzeige langsam.



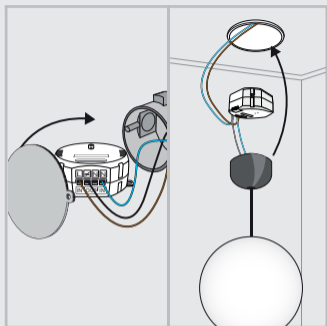
16. Trust SmartHome-Sendercode zuweisen

Im aktivierten Lernmodus kann ein EIN-Signal mit einem beliebigen Trust SmartHome-Sender gesendet werden (mit Ausnahme von TMT-502 + PIR-2050), um den Code dem Empfängerspeicher zuzuweisen.



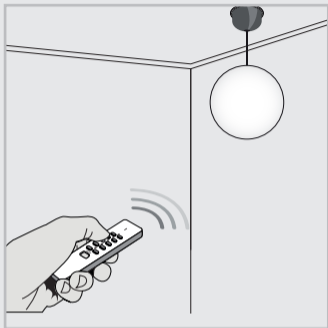
17. Codebestätigung

Der Empfänger wird zweimal ein- und ausgeschaltet, um den Empfang des Codes zu bestätigen. Der Empfänger kann bis zu sechs verschiedene Sendercodes im Speicher speichern. Bei Stromausfall oder bei Änderung des Empfängerstandorts bleibt der Speicher erhalten.



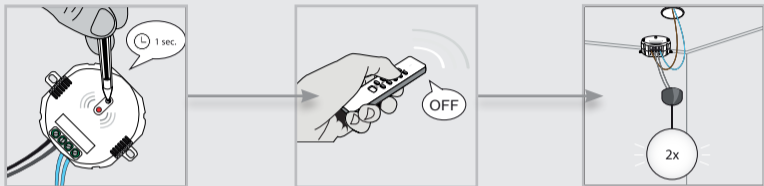
18. Empfänger auf Anschlussdose montieren

Montieren Sie den Empfänger an der Wand- oder Deckenanschlussdose (entfernen Sie dabei wenn nötig die Montierlaschen) und schließen Sie mit einer Abdeckplatte ab bzw. montieren Sie die Lampe wieder an der Decke.



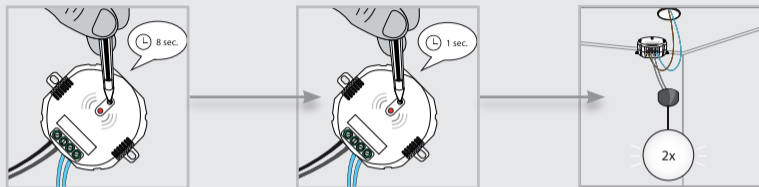
19. Manuelle Bedienung und Dimmen mit einem Trust SmartHome-Sender

(1) Drücken Sie einmal auf ON, um den Empfänger einzuschalten. (2) Drücken Sie erneut die ON-Taste, um den Dimmermodus zu aktivieren. Das Licht wird langsam gedimmt. (3) Drücken Sie ein drittes Mal auf ON, um die gewünschte Lichtstärke einzustellen. (4) Drücken Sie auf OFF, um den Empfänger auszuschalten. Der Empfänger kehrt zur letzten Lichtstärkeneinstellung zurück, wenn er wieder eingeschaltet wird.



Einzelnen Code löschen

(1) Halten Sie die Lerntaste eine Sekunde lang gedrückt. Der Lernmodus bleibt 15 Sekunden lang aktiviert. In dieser Zeit blinkt die LED-Anzeige langsam. (2) Bei aktiviertem Lernmodus können Sie ein AUS-Signal eines bestimmten Trust SmartHome-Senders senden, um diesen Code zu löschen. (3) Der Empfänger schaltet zweimal ein und aus, um das Löschen des Codes zu bestätigen.



Gesamten Speicher löschen

(1) Halten Sie die Lerntaste des Empfängers etwa sieben Sekunden gedrückt, bis die LED-Anzeige anfängt schnell zu blinken. Der Löschmodus bleibt 15 Sekunden aktiviert. (2) Drücken Sie die Lerntaste erneut eine Sekunde lang bei aktiviertem Löschmodus. (3) Der Empfänger schaltet zweimal ein und aus, um das Löschen des Speichers zu bestätigen.

CE Konformitätserklärung

Trust International B.V. erklärt hiermit, dass das TRUST SMART Home-produkt:

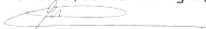
Modell: ACM-100 Einbau-Multi-Dimmer
Artikelnummer: 78082
Vorgesehene Verwendung: In Innenräumen

den grundlegenden Anforderungen und den weiteren entsprechenden Vorgaben folgender Richtlinien entspricht: EMV-Richtlinie (2014/30/EU), Niederspannungsrichtlinie (2014/35/EU), RoHS-Richtlinie (2011/65/EC), R&TTE-Richtlinie (1999/5/EC). Das Produkt ist mit den folgenden Normen/Standards kompatibel:

EN 60669-2-1:2004 +A1:2009 + A12:2010
EN 60669-2-2:2006
EN 60669-1:1999 + A1:2002 + A2:2008
EN 301 489-1 V1.9.2 (2011-09)
EN 301 489-3 V1.6.1 (2013-08)
EN 300 220-1 V2.4.1 (2012-05)
EN 300 220-2 V2.4.1 (2012-05)
EN 55015: 2006 +A1: 2007 +A2: 2009
EN 61000-3-2: 2006 +A1: 2009 +A2: 2009 Class A
EN 61000-3-3: 2008
EN 301 489-1 V1.9.2 (2011-09)

EN 301 489-3 V1.6.1 (2013-08)
EN 55022:2010+AC:2011
EN 61000-4-2: 2009
EN 61000-4-3: 2006 +A1: 2008 +A2: 2010
EN 61000-4-4: 2012
EN 61000-4-5: 2006
EN 61000-4-6: 2009
EN 61000-4-11: 2004

Hersteller/Bevollmächtigter,



H. Donker, Einkaufsleiter
Dordrecht, 1-1-2015

TRUST SMART Home
LAAN VAN BARCELONA 600
3317DD DORDRECHT
NEDERLAND
www.trustsmarthome.com



Führen Sie dieses Produkt am Ende seiner Lebensdauer wenn möglich der Wiederverwertung zu. Entsorgen Sie dieses Produkt nicht im normalen Hausmüll.

■ Besuchen Sie www.trustsmarthome.com für die neuesten Anweisungen.

Garantie

Für dieses Produkt gilt die gesetzliche Garantie ab Kaufdatum, welche in Ihrem Land Anwendung findet. Zusätzliche Informationen finden Sie unter: www.trustsmarthome.com/warranty/

Urheberrechtsschutz

Der Inhalt der "Bedienungsanleitung" unterliegt dem Urheberrechtsschutz. Das Vervielfältigen oder Kopieren ist ohne vorherige schriftliche Genehmigung untersagt. Die in diesen Dokumenten enthaltenen Informationen können ohne vorherige Benachrichtigung geändert werden. Beachten Sie die Updates hierzu auf der Website

www.trustsmarthome.com