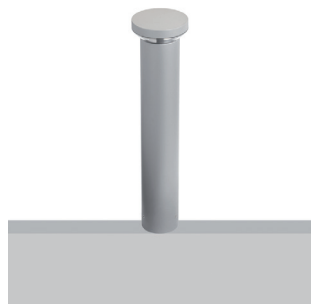


DIDO

Bollards

design Lapo Grassellini



The Dido range proposes IP65-rated, double powder-coated aluminium bollards with light emission completely confined to the lower hemisphere in full compliance with the most stringent anti-light pollution standards. With minimal design, Dido delivers uniform and ample lighting. The 24VDC power supply allows parallel installation, reducing installation costs and the number of required power points.

La gamma Dido offre bollards IP65 in alluminio trattato con doppia verniciatura a polveri, con emissione luminosa completamente contenuta nell'emisfero inferiore, in piena rispondenza alle più stringenti normative anti inquinamento luminoso. Di disegno minimale, Dido è in grado di produrre illuminamenti uniformi ed ampi. L'alimentazione in tensione costante 24VDC permette l'installazione in parallelo degli apparecchi, riducendo costi di installazione e numero degli alimentatori.

La gamme Dido propose des bollards IP65 en aluminium traité avec double peinture en poudre, avec émission lumineuse complètement contenue dans l'hémisphère inférieur, en totale conformité avec les réglementations anti-pollution lumineuse les plus strictes. Avec un design minimaliste, Dido est capable de produire des illuminations uniformes et vastes. L'alimentation sous tension constante 24VDC permet l'installation en parallèle des appareils, ce qui réduit les coûts d'installation et le nombre des alimentateurs.



IP65 made in Italy

Die Produktreihe Dido bietet Pollerleuchten mit Schutzklasse IP65 aus behandeltem Aluminium mit Doppelpulverbeschichtung, mit komplett kompakten Lichtstrahlen in der unteren Hemisphäre, unter absoluter Beachtung der strengen Vorschriften gegen Lichtverschmutzung. Mit minimalistischem Design kann Dido eine gleichmäßige und weite Beleuchtung herstellen. Die Stromversorgung von 24VDC ermöglicht die Installation parallel zu den Geräten, wodurch die Installationskosten und die Anzahl der Netzteile reduziert wird.

La gama Dido ofrece bolaridos IP65 de aluminio tratado con doble barnizado en polvo, con emisión luminosa totalmente contenida en el hemisferio inferior, conforme con las más estrictas normas anticontaminación lumínica. De diseño minimalista, Dido es capaz de producir un alumbrado uniforme y amplio. La alimentación con tensión constante de 24 VDC permite la instalación en paralelo de los aparatos, reduciendo los costes de instalación y la cantidad de los alimentadores.

Supply current

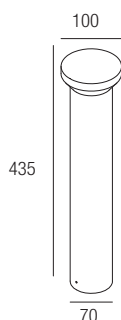
24VDC

Power

8,2W

Parallel wiring

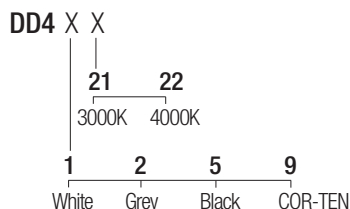
Dimensions



CCT/CRI/Flux

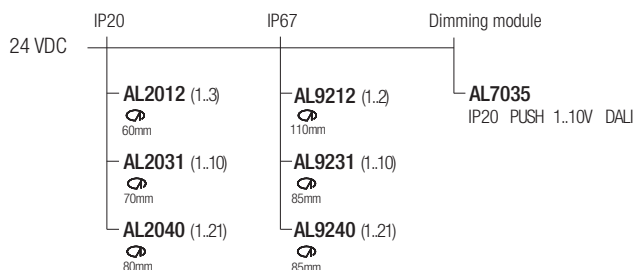
3000K	560 lm
4000K	610 lm

Code construction



Note: cable cut to measure on request

Drivers



Note: dimming module AL7035 to be used in combination with a 24VDC power supply