



НАЗНАЧЕНИЕ

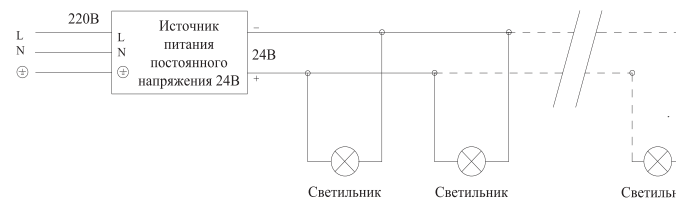
Светодиодный светильник LAZER торговой марки LS-Lighting в слаботочных сетях с напряжением 24В.

ОСОБЕННОСТИ

- Степень защиты IP68, защищает от проникновения пыли и влаги.

УСТАНОВКА И ПОДКЛЮЧЕНИЕ

Подключите светильник с помощью трансформатора к обесточенной сети AC 230 В. Соблюдайте порядок подключения и маркировку проводов: желто-зеленый — РЕ, «защитное заземление»; коричневый — L, «фаза»; синий — N, «ноль»; красный — «+»; чёрный — «-».



КОМПЛЕКТ ПОСТАВКИ

светильник, паспорт светильника.

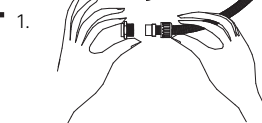
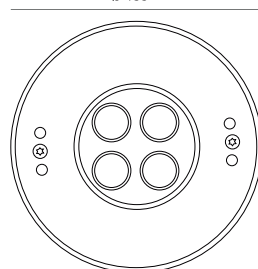
ТЕХНИЧЕСКИЕ ХАРАКТЕРИСТИКИ

Артикул	1358.N
Номинальное напряжение	24V
Источник света LED	OSRAM
Мощность	4×2W
Световой поток	997Lm
Возможная оптика	20°/30°/50°
Возможная цветовая температура	2000K/3000K/4000K/6500K
Степень защиты	IP68
Степень защиты от механических воздействий	IK06
Диапазон рабочих температур окружающей среды"	-20... +40 °C
Длина провода	3 м
Цвет корпуса	Сталь 316L
Гарантия	3 года

ГАБАРИТНЫЕ РАЗМЕРЫ



Ø 135



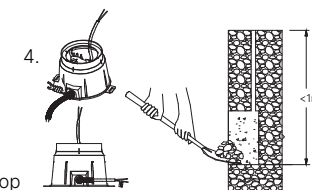
1. Наденьте на защитную трубу провода монтажное соединение установочной коробки светильника



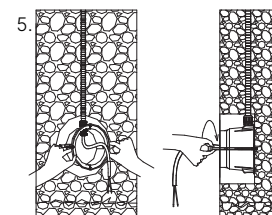
2. Затяните, используя инструменты



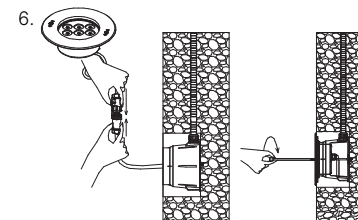
3. Плотно закрутит коннектор в монтажную коробку



4.1. Закрепите два кронштейна типа "L" на монтажной пластине.
4.2. Выкопать яму для установки под каждую монтажную коробку. (Высота установки монтажного короба не должна превышать 1 метра).



5. Установите монтажный короб в подготовленное отверстие и закрепите его в нем.



6.1. Соедините провод светильника с питающей линией при помощи коннектора IP68.
6.2. Проверьте светильник на работоспособность.
6.3. Установите светильник в монтажный короб и закрепите его винтами.

БЕЗОПАСНОСТЬ

Все действия со светильниками производятся только при выключенной электрической сети. Не допускается эксплуатация светильников с поврежденной изоляцией проводов. Монтаж и подключение светильников, должны осуществляться только квалифицированными специалистами имеющих опыт подобной работы и допуск к проведению электротехнических работ. Запрещается подключать светильники к сети с параметрами, отличающимися от указанных в технических параметрах. Запрещается эксплуатация светильника без защитного заземления. Запрещается самостоятельно производить разборку, ремонт или модификацию светильника. В случае возникновения неисправности необходимо сразу отключить светильник от питающей сети и обратиться на завод-изготовитель или в специализированную службу по ремонту и обслуживанию светильников.

ГАРАНТИЙНЫЕ ОБЯЗАТЕЛЬСТВА

Проверка внешнего вида и качества товара производится Покупателем при получении товара. Претензии по скрытым дефектам производятся в течение 10 рабочих дней после получения товара Покупателем. Гарантия на светильники – 36 месяцев с даты получения товара. Срок службы – 10 лет. Компания LS-Lighting обязуется отремонтировать или заменить светильник, вышедший из строя не по вине покупателя в условиях нормальной эксплуатации, в течение гарантийного срока. Гарантия распространяется при условии, что сборка, монтаж и эксплуатация светильников производится специально обученным техническим персоналом и в соответствии с паспортом на изделие.