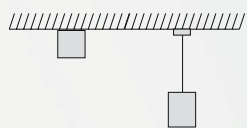
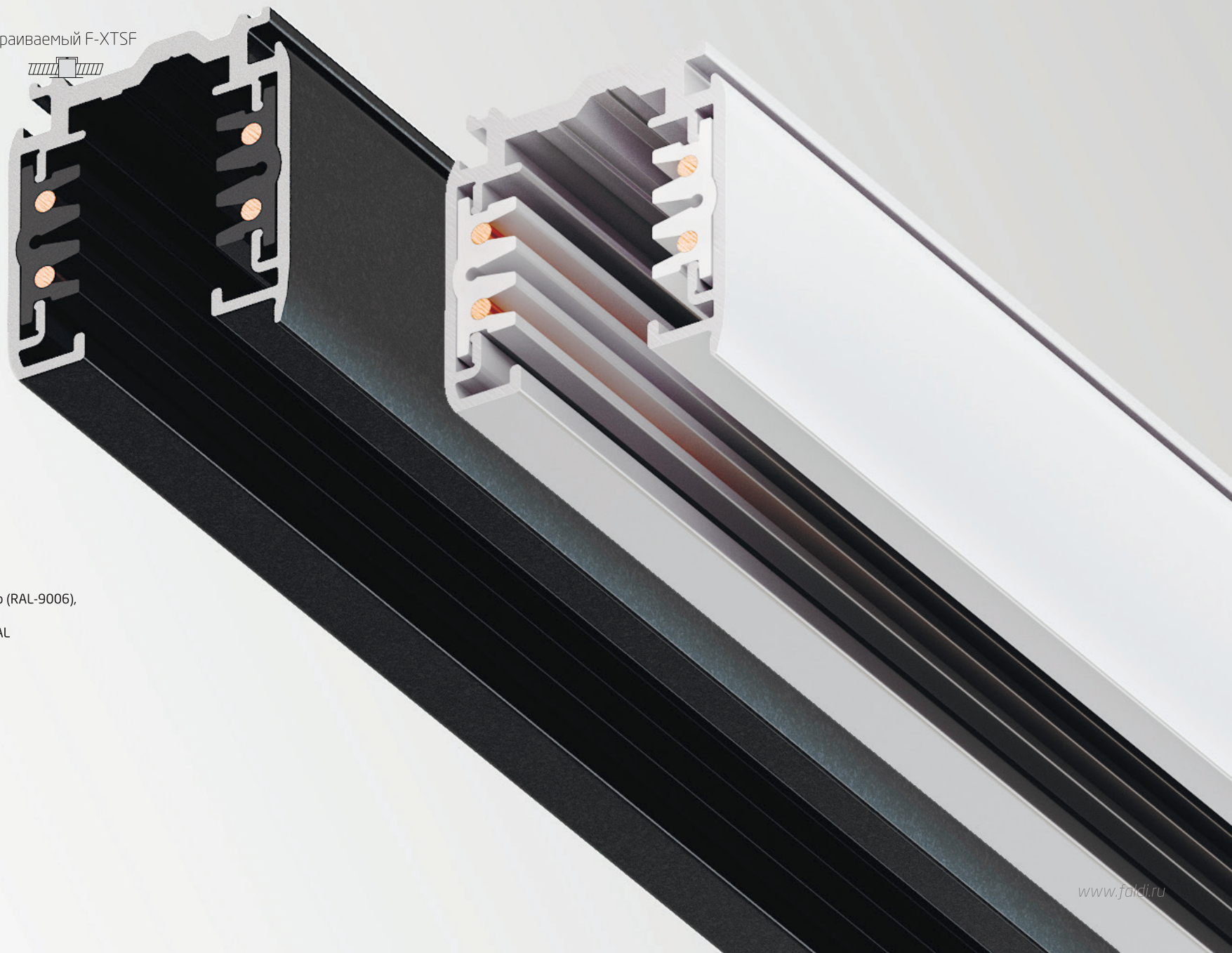


Стандартный осветительный  
ТРЕХФАЗНЫЙ ШИНОПРОВОД F-XTS / F-XTSF (FALDI)

Накладной/подвесной F-XTS



Встраиваемый F-XTSF



Источник питания - TRIDONIC (Австрия)

Материал корпуса - алюминий

Стандартный цвет - белый (RAL-9003), серебро (RAL-9006),  
черный (RAL- 9005)

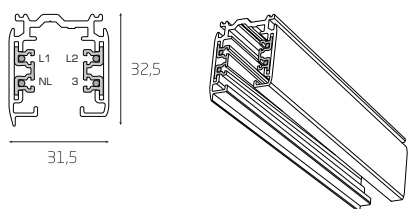
Нестандартный цвет - любой цвет по шкале RAL



Powered by

**TRIDONIC**

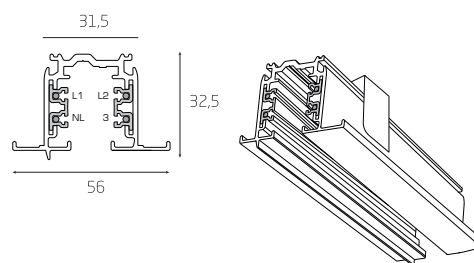
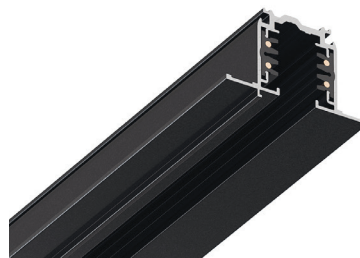
Накладной/подвесной осветительный  
трехфазный шинопровод F-XTS (FALDI)



Монтаж накладной/подвесной  
Ток 220В/16А  
Материал корпуса алюминий

Наименование	Ток	Длина (L) мм
F-XTS-4100	220 Вт	1000
F-XTS-4200	220 Вт	2000
F-XTS-4300	220 Вт	3000

Встраиваемый осветительный  
трехфазный шинопровод F-XTSF (FALDI)



Монтаж встраиваемый  
Ток 220В/16А  
Материал корпуса алюминий

Наименование	Ток	Длина (L) мм
F-XTSF-4100	220 Вт	1000
F-XTSF-4200	220 Вт	2000
F-XTSF-4300	220 Вт	3000

Комплектующие

