



Офисный светодиодный
светильник

ATLAS N



Цилиндрический накладной потолочный светильник дизайнерской серии ATLAS N - подходит для организации как основного освещения помещений, так и дополнительного акцентного освещения отдельных зон. В производстве используются электронные компоненты TRIDONIC (Австрия) - мирового лидера в области производства источников тока.

Углубленная посадка источника света и высокий показатель индекса цветопередачи исключают возникновение слепящего эффекта и создают максимально комфортное освещение в целевой зоне.

Алюминиевый корпус покрывается высококачественным матовым порошковым покрытием черного, белого либо любого другого цвета по желанию Заказчика.

Монтаж на удобное магнитное крепление, возможность диммирования света по протоколам DALI/0-10V/TRIAC, различные длины и диаметры делают их действительно всесторонне продуманным решением для помещений любой конфигурации.

Области применения:

- офисные помещения
- торговые залы
- HoReCa - отели, рестораны, кафе
- Конференц-залы



Характеристики

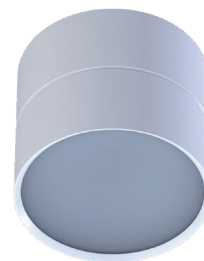
| | |
|-----------------------|--|
| Монтаж | накладной (магнитное крепление) |
| Источник тока | TRIDONIC(Австрия) |
| Высота размещения | 2-7 м |
| Угол светорассеивания | 45° (для ATLAS N140 120°), 30° для ATLAS N70 |
| Материал корпуса | алюминий |
| Цвет корпуса | любой (RAL) |
| Отражатель | зеркальный рефлектор |
| Рассеиватель | оргстекло (для ATLAS N.140 - опал) |
| Степень защиты | IP40 |



N70



N75

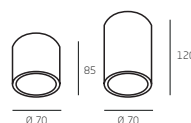


N140

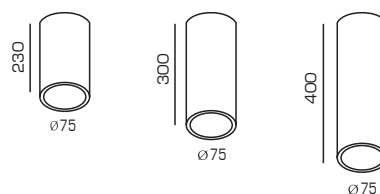
Модификации (N70, N75, N95, N115)

| Наименование | Мощность | Световой поток | Цветовая температура | Источник света |
|----------------|----------|----------------|----------------------|----------------|
| ATLAS N70.85 | 6 Вт | 870 лм | 3000K/4000K/5000K | TRIDONIC COB |
| ATLAS N70.120 | 6 Вт | 870 лм | 3000K/4000K/5000K | TRIDONIC COB |
| ATLAS N75.230 | 10 Вт | 1450 лм | 3000K/4000K/5000K | TRIDONIC COB |
| ATLAS N75.230 | 15 Вт | 2175 лм | 3000K/4000K/5000K | TRIDONIC COB |
| ATLAS N75.230 | 20 Вт | 2900 лм | 3000K/4000K/5000K | TRIDONIC COB |
| ATLAS N75.300 | 10 Вт | 1450 лм | 3000K/4000K/5000K | TRIDONIC COB |
| ATLAS N75.300 | 15 Вт | 2175 лм | 3000K/4000K/5000K | TRIDONIC COB |
| ATLAS N75.300 | 20 Вт | 2900 лм | 3000K/4000K/5000K | TRIDONIC COB |
| ATLAS N75.400 | 10 Вт | 1450 лм | 3000K/4000K/5000K | TRIDONIC COB |
| ATLAS N75.400 | 15 Вт | 2175 лм | 3000K/4000K/5000K | TRIDONIC COB |
| ATLAS N75.400 | 20 Вт | 2900 лм | 3000K/4000K/5000K | TRIDONIC COB |
| ATLAS N95.230 | 10 Вт | 1450 лм | 3000K/4000K/5000K | TRIDONIC COB |
| ATLAS N95.230 | 15 Вт | 2175 лм | 3000K/4000K/5000K | TRIDONIC COB |
| ATLAS N95.230 | 20 Вт | 2900 лм | 3000K/4000K/5000K | TRIDONIC COB |
| ATLAS N95.300 | 10 Вт | 1450 лм | 3000K/4000K/5000K | TRIDONIC COB |
| ATLAS N95.300 | 15 Вт | 2175 лм | 3000K/4000K/5000K | TRIDONIC COB |
| ATLAS N95.300 | 20 Вт | 2900 лм | 3000K/4000K/5000K | TRIDONIC COB |
| ATLAS N95.400 | 10 Вт | 1450 лм | 3000K/4000K/5000K | TRIDONIC COB |
| ATLAS N95.400 | 15 Вт | 2175 лм | 3000K/4000K/5000K | TRIDONIC COB |
| ATLAS N95.400 | 20 Вт | 2900 лм | 3000K/4000K/5000K | TRIDONIC COB |
| ATLAS N115.160 | 10 Вт | 1450 лм | 3000K/4000K/5000K | TRIDONIC COB |
| ATLAS N115.160 | 15 Вт | 2175 лм | 3000K/4000K/5000K | TRIDONIC COB |
| ATLAS N115.160 | 20 Вт | 2900 лм | 3000K/4000K/5000K | TRIDONIC COB |

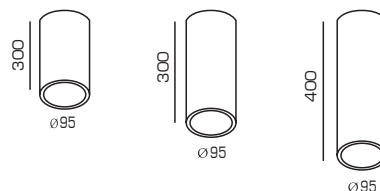
ATLAS N.70



ATLAS N.75



ATLAS N.95



ATLAS N.115



Модификации (N140)

| Наименование | Мощность | Световой поток | Цветовая температура | Источник света |
|----------------|----------|----------------|----------------------|----------------|
| ATLAS N140.120 | 10 Вт | 1450 лм | 3000K/4000K/5000K | TRIDONIC COB |
| ATLAS N140.120 | 15 Вт | 2175 лм | 3000K/4000K/5000K | TRIDONIC COB |
| ATLAS N140.120 | 20 Вт | 2900 лм | 3000K/4000K/5000K | TRIDONIC COB |

ATLAS N.140



N75, N95, N115

Магнитное потолочное
крепление

Алюминиевый корпус
с ИТ TRIDONIC
(Австрия) внутри

Радиатор

Светодиодный
модуль
TRIDONIC COB

Светорассеиватель

Оргстекло

Пластиковый
рефлектор