

GLASSÉ TL3

Design by: Studio Stile Masiero

MASIERO



La struttura metallica è impreziosita da piogge di pendenti in cristallo.
Paralumi damascati.

The metal structure is enriched with cascades of crystal pendants.
Damask lampshades.


Die Struktur aus Metall ist mit zahlreichen Prismen aus Bleiglas geschmückt.
Lampenschirme aus Damast.

La structure métallique est agrémentée d'une pluie de pampilles en cristal.
Abat-jours damassés.

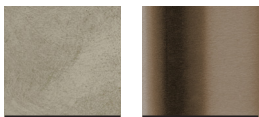
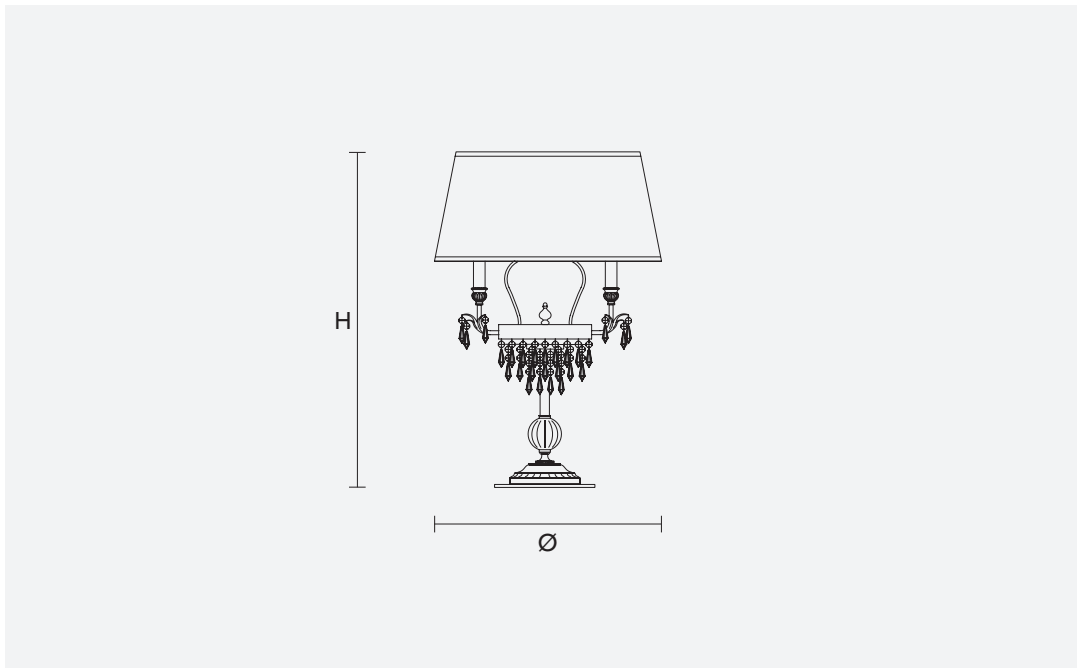
Металлический каркас украшен ниспадающими хрустальными подвесами.
Абажуры из ткани с камчатным узором.

CE 

H 60 cm / 23.62"
Ø 40 cm / 15.75"

 3×E14×40 W max
USA 3×E12×40 W max
(not included)

Paralumi/shade DAM IV



P01

G01