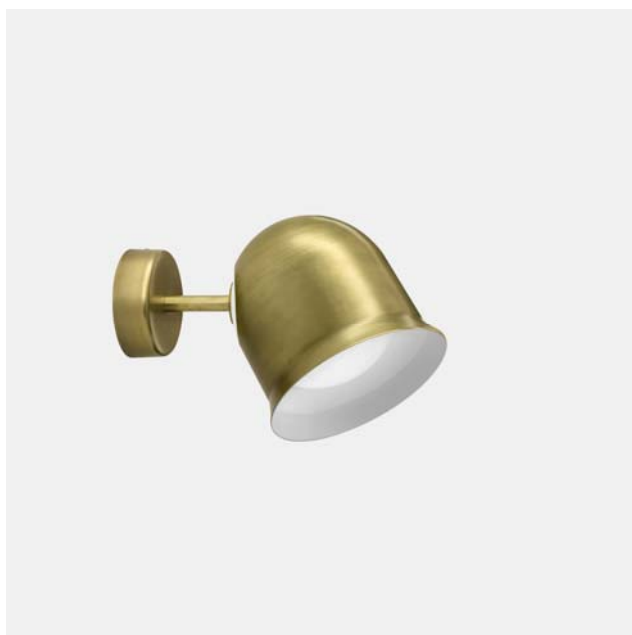
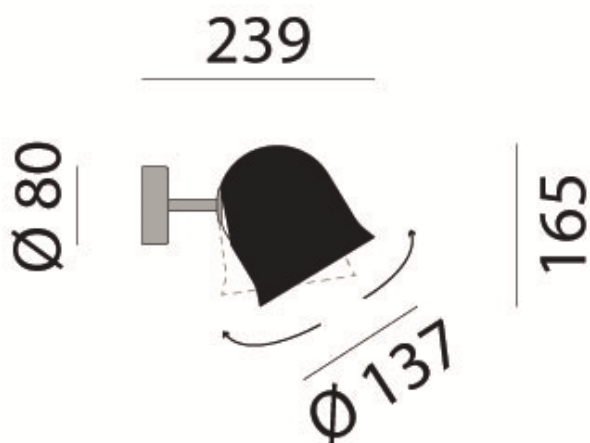


NARCISO – G2A1 DARIO GAUDIO



La forma della campana, depurata fino ad arrivare a volumi geometrici semplici, è utilizzata come corpo diffusore, realizzato tramite un'unica sapiente tornitura in metallo. Il volume così generato si posa su una sfera luminosa in vetro opalino, e grazie alla sua forma può essere orientato in qualsiasi direzione con un gesto semplice ed intuitivo.

The bell shape, purified until it reaches essential geometric volumes, is used as a diffusing body, created through a single skilful lathing in metal. The volume is then laid on a luminous sphere made of milk-glass; the shape allows it to be oriented in any direction by means of a simple and intuitive gesture.



Tipologia: PARETE

Type: WALL LIGHT

Ambiente / Environment
INDOOR

Materiale: OTTONE NATURALE - METALLO VERNICIATO
- VETRO

Material: NATURAL BRASS - PAINTED METAL - GLASS

Finitura / Colore: OTTONE NATURALE

Finishing / Color: NATURAL BRASS

Fonte luminosa – Lighting Souce:

1xMAX 25W G9

Voltaggio – Voltage

240V

Classe Energetica – Energetic Class

A++/E

PROTEZIONE IP – IP PROTECTION

IP20

PESO – WEIGHT

1,5Kg

Lampadina non inclusa

Light bulb not included

