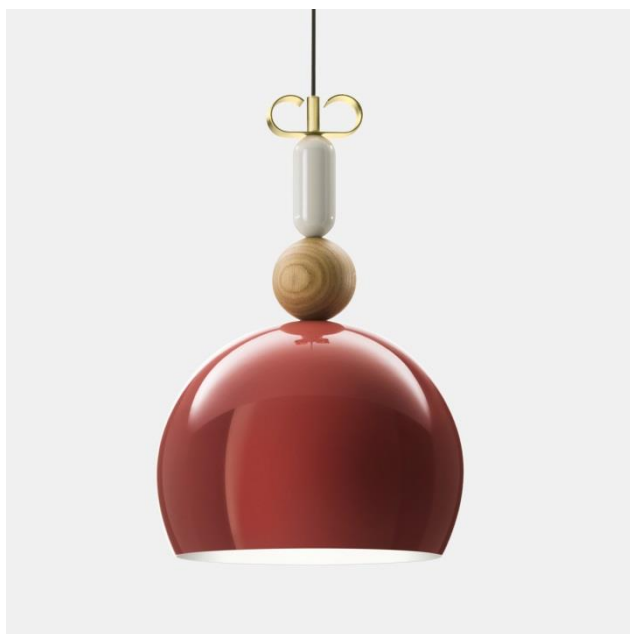
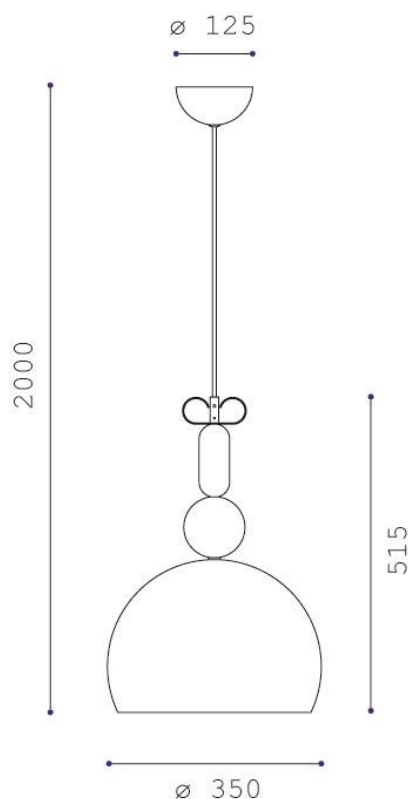


## BON TON – N1B10 CRISTINA CELESTINO



All'interno di questo scenario progettuale forme semplici e materiali diversi vengono sovrapposti a disegnare lampade intese come pezzi di gioielleria sospesi. I volumi elementari sovrapposti lungo il cavo creano micro architetture in foggia di pendenti. La composizione si chiude all'estremità con un ricciolo a farfalla, elemento emblematico del prodotto.

These lamps are designed in simple forms and with different materials that shape them into dangling pieces of jewelry. The basic parts along the cord create mini pendant shapes. To recall the initial design, the composition is then closed at the end with a butterfly swirl, emblem of Bon Ton.



**Tipologia:** SOSPENSIONE

**Type:** PENDANT LIGHT

**Ambiente / Environment**  
INDOOR

**Materiale:** ALLUMINIO VERNICIATO - LEGNO ROVERE  
**Material:** PAINTED ALUMINIUM - OAK WOOD

**Finitura / Colore:** OTTONE - ROSA ANTICO  
**Finishing / Color:** BRASS - ANTIQUE PINK

**Fonte luminosa – Lighting Source:**  
1xMAX 77W E27

**Voltaggio – Voltage**  
240V

**Classe Energetica – Energetic Class**  
A++/E

**PROTEZIONE IP – IP PROTECTION**  
IP20

**PESO – WEIGHT**  
4,5 Kg

Lampadina non inclusa  
Light bulb not included

